

2025 年度 32 時間 eラーニング 医師事務作業補助者コース eラーニング研修 受講生募集

POINT
01

医師事務作業補助体制加算に関する施設基準に基づく
所定の基礎知識研修（32時間以上の研修）に対応

POINT
02

第一線で活躍する専門分野の講師陣による講義と
現役の医師事務作業補助者による実務教育

POINT
03

修了者24,500人以上、修了率98% ※2024年度上半期
選ばれる理由は、日本病院会人材育成53年の信頼と実績



医師事務作業補助 体制加算の取得には？

医師事務作業補助体制加算の取得には、下記2点が必要となります。

- ①基礎知識習得(全講義の視聴および確認問題1問が必須です。)
- ②医師事務作業補助者を配置してから6か月間業務内容についての研修実施

本ご案内は、①基礎知識研修の修了証明のみとなり、②業務内容についての研修は、各病院での実施となります。

申込期間 2025年4月1日（月）～2026年3月31日（月）

申込方法 Webから個人申込

受講期間 45日間

研修方法 完全eラーニング32時間
※各チャプター約30分で構成

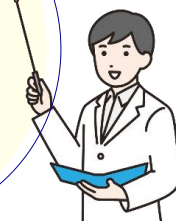
受講料 30,000円（税・送料・テキスト・修了証込）
※入金後の返金、次回開催への充当不可
※クレジットカード・コンビニ決済または銀行振込

対象者 医師事務作業補助業務に就いている方
医師事務作業補助業務に就く予定や希望のある方

2024年度診療報酬改定内容を
考慮したテキスト・動画と
なっています。

学習効率向上のため、
確認問題も追加！

初心者の方にも
モチベーションアップ
いただける
内容となっております。



※新卒や転職等で初めて医療機関に入職の方が医療現場で働くうえで必要な基礎知識も学べる内容になっており、事務職員の研修としても活用いただけます。なお、2023年度より病院勤務以外の方も受講できるようになりました。

申込から修了までの流れ

- 1. Web申込
受講料の支払い** 支払いはクレジットカード・コンビニ、または銀行振込を選べます。
入金完了しましたらメールで領収書DLリンクをご連絡します。
テキスト・修了証の郵送物を確実に受け取れるご住所をご登録ください。
- 2. 受講** 入金完了の翌営業日から受講開始となります。
登録したメールへID・パスワードをお送りいたします。
テキストは数日後に日本郵便またはヤマト運輸にてお届けします。
- 3. 修了通知** 受講期間（eラーニングの視聴）は最大45日間です。
履修完了の翌営業日に修了通知メールを送ります。
- 4. 修了証発行** 修了通知メール送信同日に、修了証を発行し郵送します。

※ eラーニングは365日受講可能ですが、IDPW連絡、修了証発行、コースに関するの質問やシステム対応等のお問い合わせは全て営業日（土日祝日、ゴールデンウィーク、年末年始をのぞく平日）での対応となりますので予めご了承ください。
上記を考慮し実際の受講期間は、45日間より少し長めに設定しています。

研修内容

以下の項目に係る基礎知識を習得します。

- ・ 医師法、医療法、医薬品医療機器法、健康保険法等の関連法規の概要
- ・ 個人情報の保護に関する事項
- ・ 当該医療機関で提供される一般的な医療内容及び各配置部門における医療内容や用語等
- ・ 診療録等の記載・管理及び代筆、代行入力
- ・ 電子カルテシステム（オーダリングシステムを含む）

研修項目（32時間） 講師全11名	研修時間（目安）
1. 医師事務作業補助者のあり方と待遇・個人情報の保護 須貝 和則 国立国際医療研究センター 医事管理部 医事管理部長	3時間
2. 診療支援業務と配置部署における診療の流れ 小林 利彦 医療法人社団白梅会 理事長	4時間
3. 医療情報システムと電子カルテ（診療録の記載・管理・がん登録含む） 高野 泰志 タウンズサポート 代表（前：株式会社サン・システム）	3時間
4. 保険診療概要 四方 秀樹 社会医療法人きつこう会 経営企画本部 理事 本部長	4時間
5. 医師法、医療法、健康保険法等の関連法規の概要 佐合 茂樹 中部国際医療センター 病院長補佐・事務長	2時間
6. 医学一般と感染対策 小林 利彦 医療法人社団白梅会 理事長	5時間
7. 医療安全 浜野 公明 元：千葉県がんセンター副病院長	2時間
8. 薬剤の基礎知識（処方せんの知識） 門田 佳子 東京歯科大学市川総合病院 臨床薬学教授・薬剤部部長	2時間
9. 検査一般の知識 富田 博信 帝京大学 医療技術学部 診療放射線学科 教授	2時間
10. 診断書・証明書等の実務 * 医師事務作業補助業務の実践①②（実務者2名による講義） 中山 和則 筑波メディカルセンター病院 副院長 兼 事務部長	5時間



コース修了後も
テキストで
しっかり復習できます

※受講に際し、基本的なPC操作ができることを前提としています。PC操作・通信接続等のサポートは含まれません。
※受講にはPC、タブレット端末等をご用意ください。スマートフォンはPC等の補助としての利用をおすすめします。
※本チラシの内容は2025年1月現在のものです。今後変更になる可能性があります。

本コースに関する情報は診療情報管理士通信教育のWebサイトでお知らせします
問合せ 一般社団法人日本病院会 教育課
ijiho@jha-e.jp

