

予防医学委員会報告

(人間ドックの現況)

平成14年3月現在

社団法人 日本病院会

I 日本病院会 人間ドック指定病院および指定施設(14年1月現在)

都道府県別一覧表

	一泊	一日		一泊	一日		一泊	一日
北海道	8	9	新潟県	20	9	岡山県	15	5
青森県	6	1	富山県	3	2	広島県	14	6
岩手県	7		石川県	10		山口県	16	2
宮城県	5	5	福井県	5		徳島県	3	1
秋田県	4	1	岐阜県	7	2	香川県	4	2
山形県	2		静岡県	27	12	愛媛県	7	
福島県	14		愛知県	17	15	高知県	3	2
茨城県	17	8	三重県	9	2	福岡県	42	14
栃木県	9	2	滋賀県	11	1	佐賀県	1	
群馬県	20	2	京都府	29	8	長崎県	5	1
埼玉県	15	9	大阪府	29	34	熊本県	5	3
千葉県	38	9	奈良県	2		大分県	1	4
東京都	87	67	和歌山県	3		宮崎県	3	
神奈川県	40	24	兵庫県	26	5	鹿児島県	3	
山梨県	6		鳥取県	2		沖縄県	2	2
長野県	12		島根県	3		計	614	269

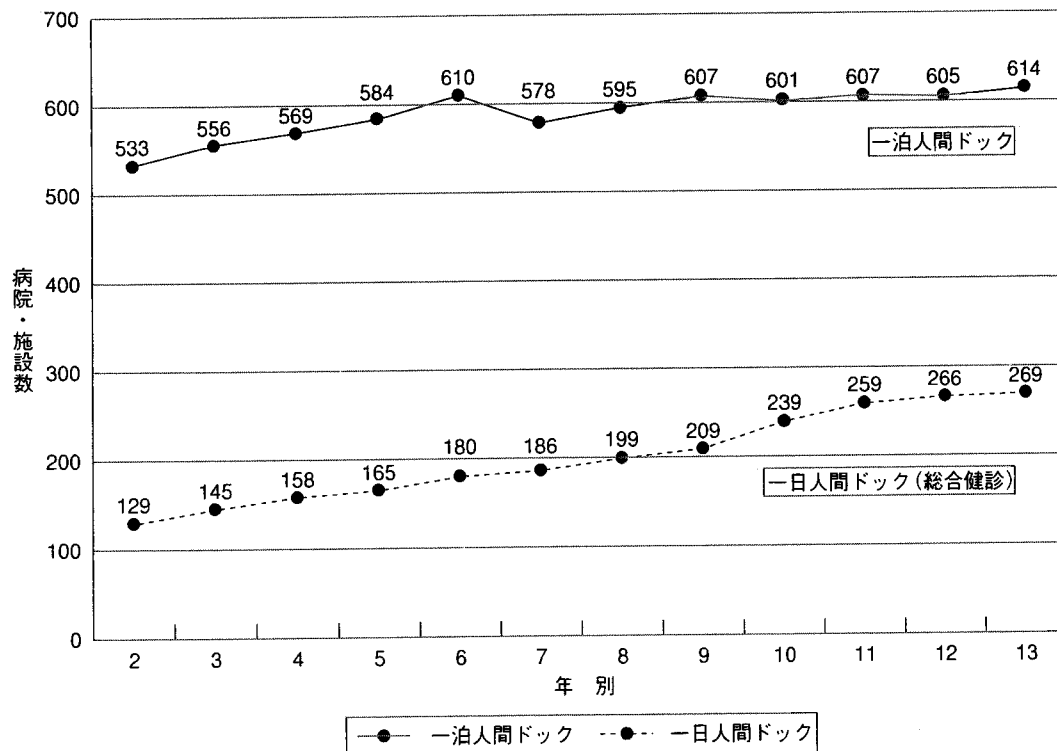
合計 一泊人間ドック（短期人間ドック）指定病院数 614病院
 一日人間ドック（総合健診）指定施設数 269施設

- 注 ①一泊人間ドック（短期人間ドック）指定病院中、新病棟建築中ならびに医師、看護婦不足などの事由により一時休止病院4病院が含まれている。
- ②一泊人間ドック（短期人間ドック）指定病床数は、2,314床である。
- ③一泊人間ドック（短期人間ドック）新指定病院 9病院
 一泊人間ドック（短期人間ドック）指定辞退病院 2病院
 ※3年毎に行う日病・健保連との指定見直しにより指定取り消し病院を含む。
- ④一日人間ドック（総合健診）新指定病院 4施設
- ⑤一日人間ドック（総合健診）指定辞退施設 0施設

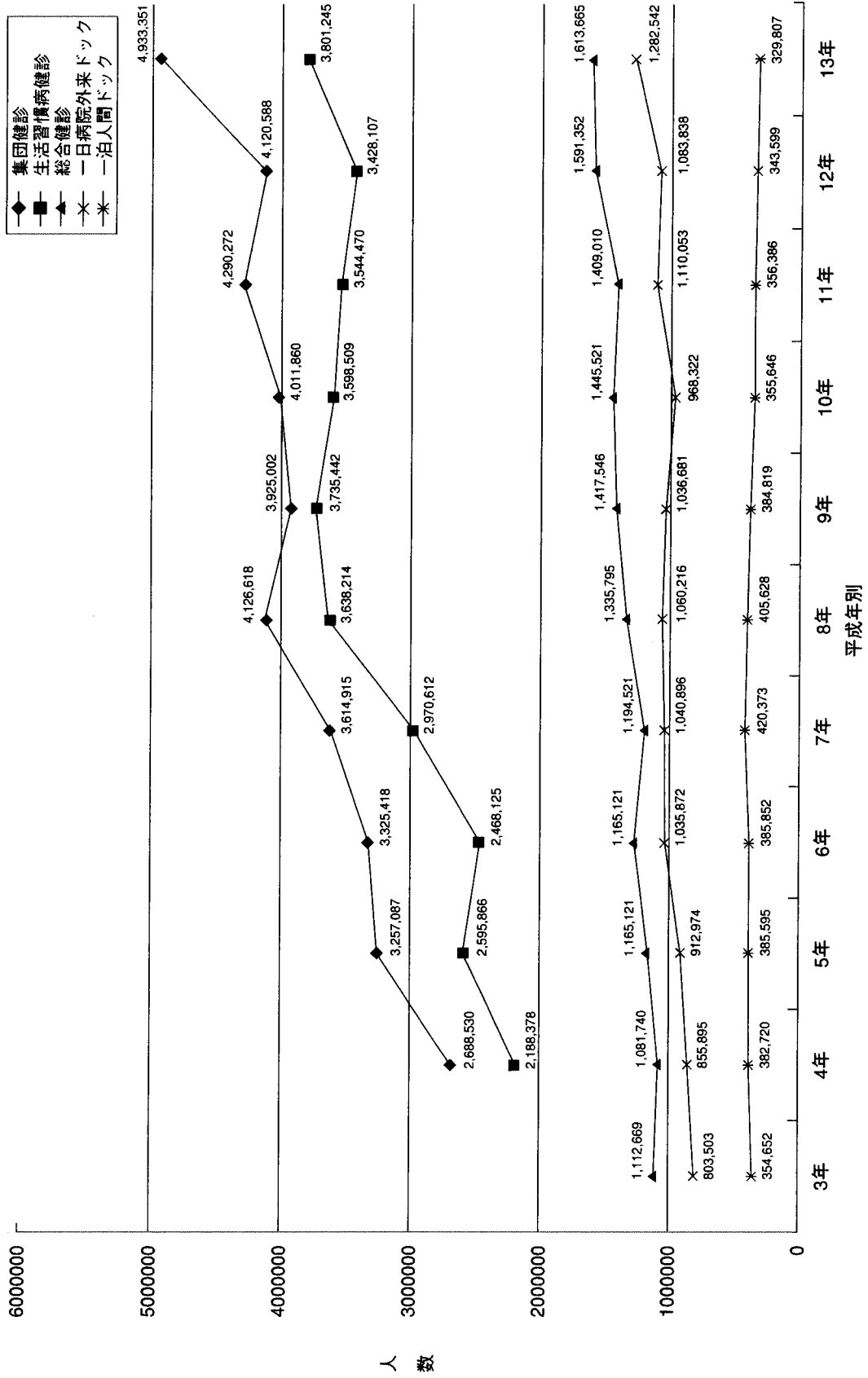
Ⅱ 人間ドック指定病院・施設 経営主体別一覧（2001年）

ドック別 開設別	一泊		一日		ドック別 開設別	一泊		一日	
	病院数	%	病院・施設数	%		病院数	%	病院・施設数	%
厚生労働省	2	0.3	0	0.0	船保会	3	0.5	3	1.1
郵政省	1	0.2	0	0.0	健保及連合	7	1.1	3	1.1
労働福祉事業団	2	0.3	1	0.4	共済及連合	16	2.6	4	1.5
都道府県	8	1.3	1	0.4	公益法人	52	8.5	83	30.7
市町村	50	8.2	5	1.9	医療法人	295	48.0	113	42.0
日赤	42	6.9	2	0.7	学校法人	7	1.1	8	3.0
済生会	28	4.6	5	1.9	会社	8	1.3	4	1.5
厚生連	28	4.6	6	2.2	その他法人	20	3.3	10	3.7
全社連	24	3.9	4	1.5	個人	18	2.9	17	6.2
厚生団	3	0.5	0	0.0	合計	614	100.0	269	100.0

Ⅲ 最近10年間の一泊人間ドック指定病院、一日人間ドック指定施設推移



IV 最近10年間の各種人間ドック・健診受診者数の推移



V 人間ドック実施状況調査（平成13年1月1日から12月31日）

日本病院会会員約2,700の病院・施設に対しアンケート提出を求めたが、報告提出は一泊人間ドック1,461病院と一日人間ドック273施設・病院であった。

- 一泊人間ドック(短期人間ドック)実施病院 1,461〔日病指定(健保連契約)614〕
- 一日人間ドック(総合健診)実施施設・病院273〔日病指定(健保連契約)269〕

- (1) 日病会指定病院における各種人間ドックの受診者報告608病院（前年589）
（19病院↑）

（単位：人数）

種 別	利用者数	受診者数（平成13年1月～12月）			平成12年1月～12月
		男 性	女 性	計	計(589)
一泊人間ドック		170,918 (4,604↓)	59,910 (66↓)	230,828 (4,670↓)	235,498
(健保組合員)		59,277 (34.7%)	17,872 (29.8%)	77,149 (33.4%)	—
一日病院外来ドック		493,712 (50,479↑)	297,015 (32,775↑)	790,727 (83,254↑)	707,473
(3日～7日)入院ドック		6,446 (1,397↓)	3,452 (1,230↓)	9,898 (2,627↓)	12,525
生活習慣健診		932,138 (15,040↑)	589,406 (30,557↑)	1,521,544 (45,597↑)	1,475,947
集団検診		1,045,228 (144,091↑)	950,543 (24,238↑)	1,995,771 (168,329↑)	1,827,442
総 計		2,707,719 (262,886↑)	1,918,198 (104,146↑)	4,625,917 (367,032↑)	4,258,885

(注)精度管理サーベイ参加状況547病院・施設(89.5%)が日本医師会等へ参加

- (2) 日病会指定病院における一日人間ドックの受診者報告269施設・病院(前年265)
（5施設・病院↑）

（単位：人数）

種 別	利用者数	受診者数（平成13年1月～12月）			平成12年1月～12月
		男 性	女 性	計	計(265病院)
一日人間ドック		1,003,926 (35,974↑)	594,080 (38,296↑)	1,598,006 (74,270↑)	1,523,736
(健保組合員)		486,718 (48.5%)	275,083 (46.3%)	761,801 (47.7%)	

(注) 精度管理サーベイ参加状況269病院・施設(100%)が日本総合健診医学会等へ参加

(3) その他日病会員病院における各種人間ドックの受診者報告849病院・施設 (前年585)

(単位：人数)

種 別	利用者数	受診者数 (平成13年 1月～12月)			平成12年1月～12月
		男 性	女 性	計	計(585)
一泊人間ドック		68,749 (8,584↓)	30,230 (538↓)	98,979 (9,122↓)	108,101
(健保組合員)		24,646 (39.4%)	15,707 (62.7%)	36,141 (46.4%)	—
一日病院外来ドック		311,712 (78,333↑)	180,103 (37,117↑)	491,815 (115,450↑)	376,365
(3日～7日)入院ドック		3,035 (261↑)	1,085 (100↑)	4,120 (361↑)	3,759
生活習慣健診		1,478,516 (219,259↑)	801,185 (108,282↑)	2,279,701 (327,541↑)	1,952,160
集団検診		1,543,479 (177,752↑)	1,394,101 (466,682↑)	2,937,580 (644,434↑)	2,293,146
総 計		3,405,491 (611,643↑)	2,406,704 (467,021↑)	5,812,195 (1,078,664↑)	4,733,531

(4) その他の日病会会員における一日人間ドック (総合健診) 受診者報告2施設

(単位：人数)

種 別	利用者数	受診者数 (平成13年 1月～12月)			平成12年1月～12月
		男 性	女 性	計	計
一日人間ドック		9,835	5,824	15,659	67,616
(健保組合員)		4,113(41.8%)	2,181(37.4%)	6,294(40.2%)	

(5) 一泊人間ドック実施病床数

(単位：病床数)

実施病床数	健保連契約(指定)	健保連契約外(その他)	総 計	平成12年1月～12月
日病会指定病院(報告612病院)	2,314	2,129	4,443	3,837
その他会員病院(報告849病院)	—	1,289	1,289	1,593

参考：ホテルドック設置病院・施設数

(単位：病院数)

実施病床数	平成13年	実施病床数	平成12年
日病会指定病院(報告612病院)	944	(報告589病院)	112
その他会員病院(報告849病院)	634	(報告585病院)	97

(6) 一日人間ドック一日の実施可能数

(単位：人数)

	平成13年			平成12年	
	一日実施可能数(計)	1施設平均		一日実施可能数(計)	1施設平均
日病会指定病院〔報告271施設・病院〕	8,630	31.8	(報告265病院)	10,703	40.4
その他会員病院(報告2病院)	50	25	(報告27病院)	713	26.4

VI 人間ドック項目別成績調査の回答状況

(1) 一泊人間ドック実施病院のアンケート返信数（2001年） 一地域別比較一

ブ ロ ッ ク	指定病院数	返 信 数	%
北 海 道	8	8(1)	100.0
東 北	38	38(1)	100.0
関 東・甲 信 越	264	258(33)	98.5
東 海・北 陸	78	76(8)	97.4
近 畿	100	98(4)	98.0
中 国・四 国	67	67(4)	100.0
九 州・沖 縄	59	58(6)	98.3
計	614 +9	603 +20	98.2 +1.9

(注) ① ±は前年との実数または比率の差

(注) ② () 内の数値は一日人間ドック（総合健診）と重複した病院数

(2) 一日人間ドック実施施設のアンケート返信数（2001年） 一地域別比較一

ブ ロ ッ ク	指定病院数	返 信 数	%
北 海 道	9	9	100.0
東 北	8	8	100.0
関 東・甲 信 越	129	129(3)	99.2
東 海・北 陸	33	33	100.0
近 畿	48	47(1)	97.9
中 国・四 国	18	18	100.0
九 州・沖 縄	24	24	100.0
計	269 +3	268 +5	99.6 +0.7

(注) ① ±は前年との実数または比率の差

(注) ② () 内の数値は一日人間ドック（総合健診）と重複した施設数

(3) 施設別・アンケート返信内容の比較 (2001年)

		アンケート 返信数	項目別統計 返信数	%	癌症例統計 返信数	%
一泊	指定病院	614	603	98.2	594	96.7
一日	指定施設・病院	269	268	99.6	256	95.1
計		883 ⁺²⁸	871 ⁺²⁵	98.6	850	95.9

(4) 人間ドックアンケート調査返信施設の受信者数比較 (2001年)

	男性受信者数	女性受信者数	総受信者数	項目別対象 受信者数	癌症例対象 受信者数
①一泊人間ドック	121,673	81,116	202,789	200,782	205,557
②一日病院外来ドック	206,167	137,445	343,612	340,210	290,235
③一日人間ドック	932,766	621,845	1,554,611	1,539,219	1,464,441
④その他	415,443	276,963	692,406	685,551	629,310
合計	1,676,049	1,117,369	2,793,418	2,765,762	2,589,543

Ⅶ 人間ドック項目別

年 代 別	39 歳 以 下			40 ～ 49 歳			
異常なし(A+B)	人 数 (129,366)			人 数 (129,138)			
	受診者数 (489,699)			受診者数 (867,834)			
症例	新判定	C	D ₁	D ₂	C	D ₁	D ₂
	旧判定	BF+C	D	G	BF+C	D	G
肥 満	83,567	5,803	1,695	170,411	10,494	3,065	
呼 吸 器 疾 患	11,612	884	4,542	33,125	2,143	12,796	
高 血 圧	19,265	4,294	1,967	59,675	26,678	8,522	
高コレステロール	63,727	11,682	5,471	161,248	34,640	16,450	
高 中 性 脂 肪	48,815	8,672	4,885	115,682	22,583	12,473	
高 尿 酸	29,794	7,146	4,693	58,952	16,820	9,316	
心 電 図 異 常	19,679	1,016	5,940	46,789	4,827	15,897	
腎・尿路疾患	48,752	2,399	15,605	115,488	6,187	35,419	
食 道 ・ 胃 疾 患	18,839	2,059	14,467	52,558	7,291	42,856	
十 二 指 腸 疾 患	5,701	983	3,699	16,483	3,387	10,513	
胆石・胆のうポリープ	35,005	1,111	3,791	98,783	3,267	10,501	
肝 機 能 異 常	93,306	6,295	17,389	223,179	12,549	35,070	
その他の消化器疾患	21,740	1,208	10,948	61,765	3,922	29,461	
糖 尿 病	14,439	3,490	4,959	55,580	19,462	21,436	
血 液 疾 患	39,841	3,684	9,413	86,048	11,963	22,727	
血 清 梅 毒 反 応	1,798	84	619	3,791	228	1,357	
リウマチ疾患	7,381	215	1,594	18,965	658	4,821	
眼 科	14,281	2,865	8,912	37,995	7,542	22,486	
肛 門 ・ 大 腸 疾 患	4,678	795	8,913	15,283	2,065	20,822	
前 立 腺 疾 患	723	53	260	2,924	261	1,213	
婦 人 科	10,044	2,373	3,923	28,674	6,298	10,760	
乳 房 疾 患	8,932	858	5,754	21,206	1,857	13,492	
そ の 他 の 疾 患	27,021	3,417	6,897	66,754	10,999	18,096	
合 計	628,940	71,386	146,336	1,551,358	216,121	379,549	

A…異常なし B…軽度異常なるも現在心配なし C…軽度異常あり生活改善し経過観察を要

全国成績総合計(2001年)

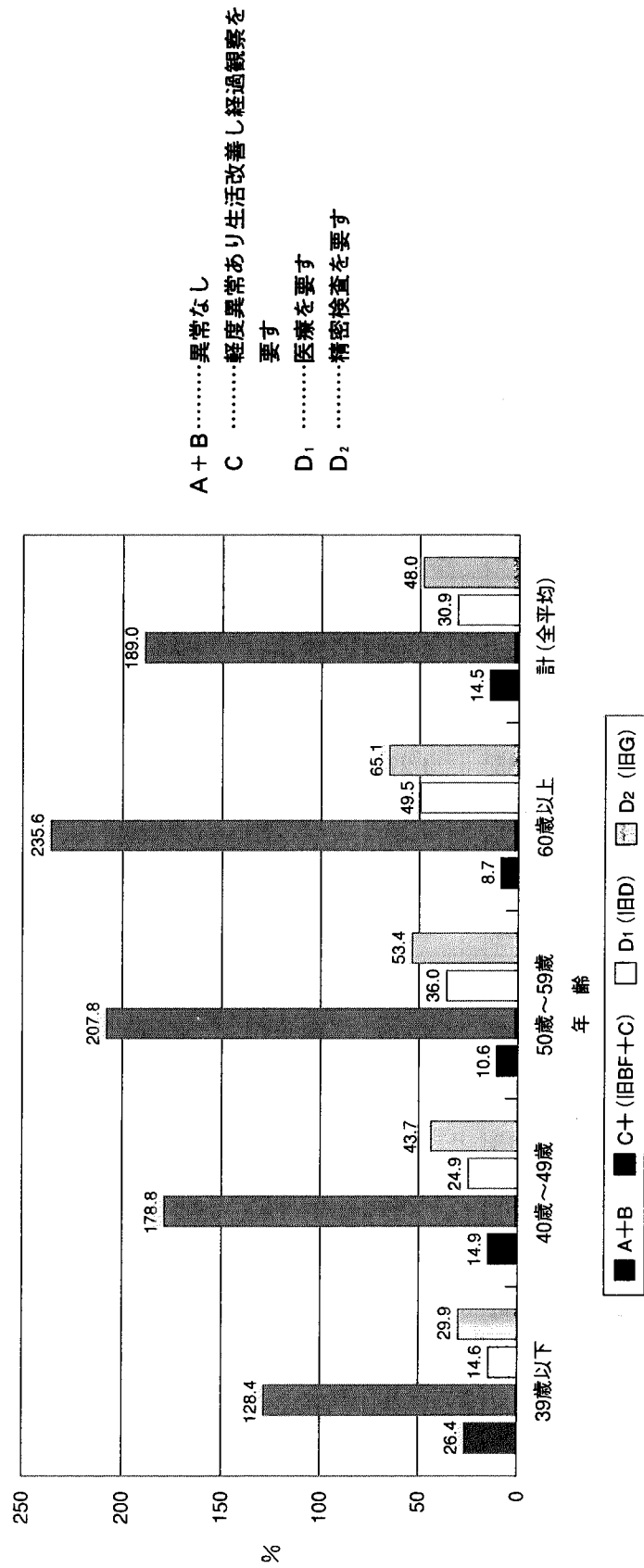
50～59歳			60歳以上			総計		
人数(103,386)			人数(38,041)			人数(399,931)		
受診者数(971,485)			受診者数(436,744)			受診者数(2,765,762)		
C	D ₁	D ₂	C	D ₁	D ₂	C	D ₁	D ₂
BF+C	D	G	BF+C	D	G	BF+C	D	G
190,892	9,651	3,240	88,057	3,448	1,418	532,927	29,396	9,418
62,034	3,900	23,267	54,501	3,768	16,938	161,272	10,695	57,543
98,209	69,041	15,511	56,622	52,394	9,295	233,771	152,407	35,295
228,429	60,022	25,546	101,155	28,478	11,549	554,559	134,822	59,016
133,308	29,200	13,791	52,992	13,173	5,496	350,797	73,628	36,645
65,133	20,013	9,802	29,355	10,163	4,605	183,234	54,142	28,416
74,920	12,840	28,929	51,786	13,489	20,674	193,174	32,172	71,440
154,487	8,845	47,011	83,408	5,253	24,623	402,135	22,684	122,658
72,696	11,068	59,717	39,015	5,708	30,877	183,108	26,126	147,917
21,035	4,278	13,411	10,053	1,716	5,948	53,272	10,364	33,571
126,589	4,413	14,096	58,723	2,534	7,819	319,100	11,325	36,207
264,584	15,792	40,639	111,348	7,629	17,381	692,417	42,265	110,479
80,980	6,876	39,367	39,867	4,441	21,208	204,352	16,447	110,984
98,712	47,493	40,083	52,085	27,478	20,826	220,816	97,923	87,304
90,583	6,563	19,970	45,695	2,566	9,345	262,167	24,776	61,455
5,001	352	2,083	2,685	281	1,337	13,275	945	5,396
20,213	1,098	5,371	9,815	687	3,074	56,374	2,658	14,860
61,730	13,482	33,499	42,122	15,416	24,450	156,128	39,305	89,347
24,496	3,435	31,553	14,453	2,184	18,826	58,910	8,479	80,114
8,355	1,473	4,205	8,545	3,740	5,505	20,547	5,527	11,183
23,215	4,897	7,395	6,049	1,269	1,853	67,982	14,837	23,931
15,369	1,468	10,177	4,406	532	3,015	49,913	4,715	32,438
98,214	13,392	29,983	66,328	9,946	18,284	258,317	37,754	73,260
2,019,184	349,592	518,646	1,029,065	216,293	284,346	5,228,547	853,392	1,328,877

す D₁…医療を要す D₂…二次精査を要す

(2) 人間ドック全国総合成績 (2001年)

年齢	39歳以下		40～49歳		50～59歳		60歳以上		計 (全平均)	
	受診者数	割合	受診者数	割合	受診者数	割合	受診者数	割合	受診者数	割合
A+B	129,366	26.4%	129,138	14.9%	103,386	10.6%	38,041	8.7%	399,931	14.5%
C	628,940	128.4%	1,551,358	178.8%	2,019,184	207.8%	1,029,065	235.6%	5,228,547	189.0%
D ₁	71,386	14.6%	216,121	24.9%	349,592	36.0%	216,293	49.5%	853,392	30.9%
D ₂	146,336	29.9%	379,549	43.7%	518,646	53.1%	284,346	65.1%	1,328,877	48.0%

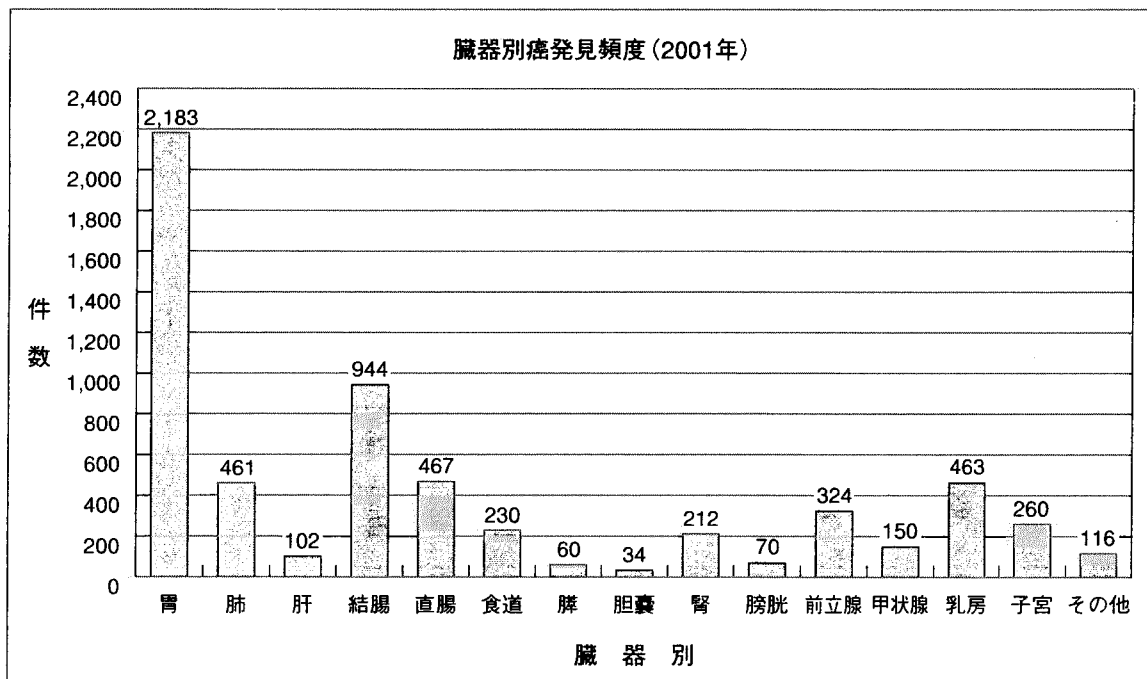
人間ドック全国成績 (2001年)



VIII 人間ドックの癌統計

臓器別癌発見頻度 (2001年)

種 類		胃	肺	肝	結腸	直腸	食道	膵	胆のう	腎	膀胱	前立腺	甲状腺	乳房	子宮	その他	合計
①一泊人間ドック	件数	213	41	6	71	36	22	9	1	14	8	36	13	16	20	13	519
	%	41.0	7.9	1.2	13.7	6.9	4.2	1.7	0.2	2.7	1.5	6.9	2.5	3.1	3.9	2.5	100.0
②一日病院外来ドック	件数	336	57	17	99	51	33	11	6	23	7	42	12	49	35	10	788
	%	42.6	7.2	2.2	12.6	6.5	4.2	1.4	0.8	2.9	0.9	5.3	1.5	6.2	4.4	1.3	100.0
③一日人間ドック	件数	1,168	286	65	600	267	133	32	22	154	41	195	105	324	161	70	3,623
	%	32.2	7.9	1.8	16.6	7.4	3.7	0.9	0.6	4.3	1.1	5.4	2.9	8.9	4.4	1.9	100.0
④その他	件数	466	77	14	174	113	42	8	5	21	14	51	20	74	44	23	1,146
	%	40.7	6.7	1.2	15.2	9.9	3.7	0.7	0.4	1.8	1.2	4.5	1.7	6.5	3.8	2.0	100.0
総 合 計	件数	2,183	461	102	944	467	230	60	34	212	70	324	150	463	260	116	6,076
	%	35.9	7.6	1.7	15.5	7.7	3.8	1.0	0.6	3.5	1.2	5.3	2.5	7.6	4.3	1.9	100.0

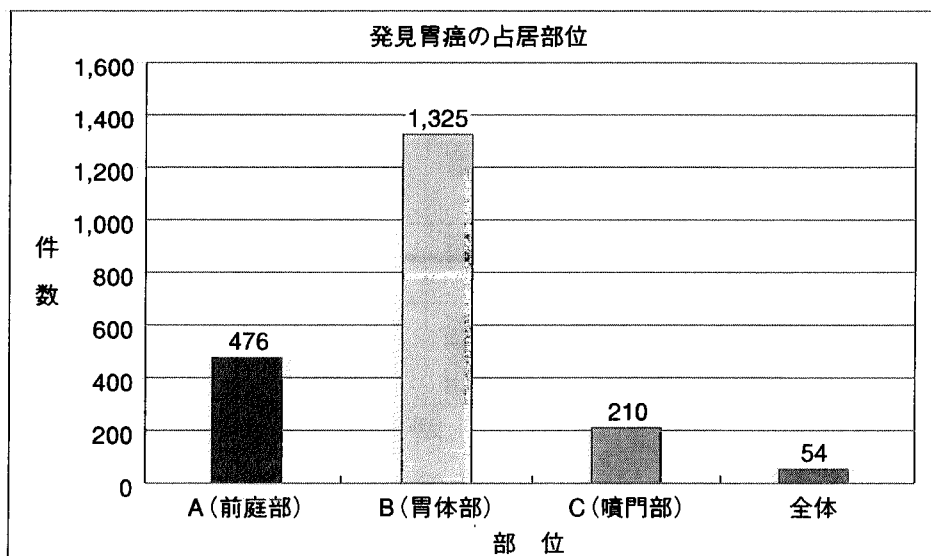
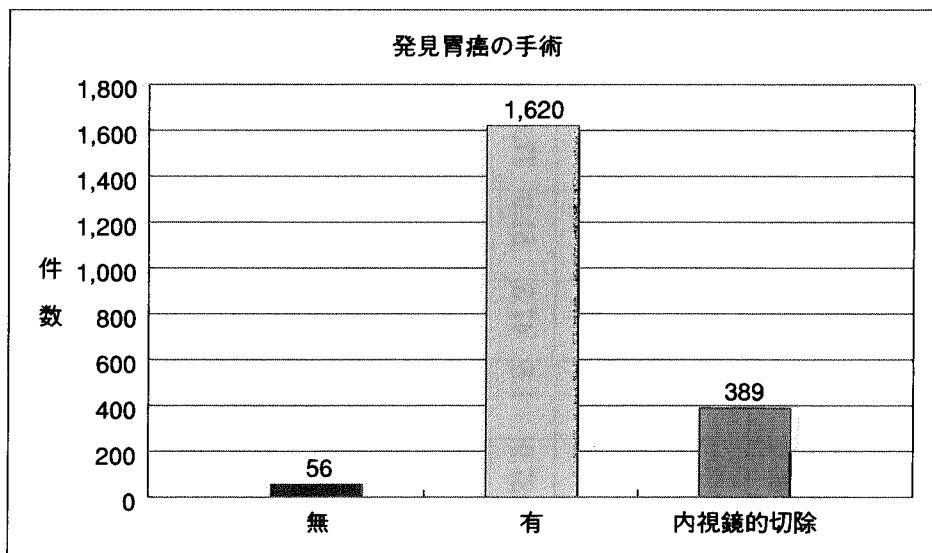


(2) 発見胃癌の占居部位 一人間ドック別比較— (2001年)

種類	検討項目		性		年代				手術		進行度		癌家系		受診回数		自覚症		肥満度			
	症例	%	男	女	30代	40代	50代	60歳以上	無	有	内視鏡 切除	早期	進行	有	無	初回	複数	有	無	やせ	普通	肥満
			症例数	180	33	4	27	87	95	9	162	42	166	47	68	145	67	146	42	171	27	125
一泊人間ドック			84.5	15.5	1.9	12.7	40.8	44.6	4.2	76.1	19.7	77.9	22.1	31.9	68.1	31.5	68.5	19.7	80.3	12.7	58.7	28.6
一日病院 外来ドック			79.5	20.5	2.7	14.9	39.6	42.9	2.4	78.6	19.0	75.9	24.1	33.9	66.1	31.0	69.0	25.9	74.1	16.4	58.3	25.3
一日人間ドック			79.9	20.1	3.0	11.9	40.0	45.1	2.4	80.4	17.2	74.9	25.1	38.9	61.1	25.7	74.3	25.7	74.3	15.3	59.2	25.4
その他			82.0	18.0	2.4	13.3	43.3	41.0	3.6	74.0	22.3	80.5	19.5	36.7	63.3	33.3	66.7	18.7	81.3	14.2	59.4	26.4
総合計			80.7	19.3	2.7	12.7	40.7	43.8	2.8	78.3	18.8	76.5	23.5	37.0	63.0	28.7	71.3	23.6	76.4	15.0	59.1	25.9

発見胃癌の占居部位 一人間ドック別比較— (2001年)

種 類	症 例	部 位			全 体	合 計
		A (前庭部)	M (胃体部)	C (噴門部)		
一泊人間ドック	症例数	46	131	28	1	206
	%	22.3	63.6	13.6	0.5	100.0
一日病院外来ドック	症例数	64	215	32	13	324
	%	19.8	66.4	9.9	4.0	100.0
一日人間ドック	症例数	246	710	103	26	1,085
	%	22.7	65.4	9.5	2.4	100.0
そ の 他	症例数	120	269	47	14	450
	%	26.7	59.8	10.4	3.1	100.0
総 合 計	症例数	476	1,325	210	54	2,065
	%	23.1	64.2	10.2	2.6	100.0

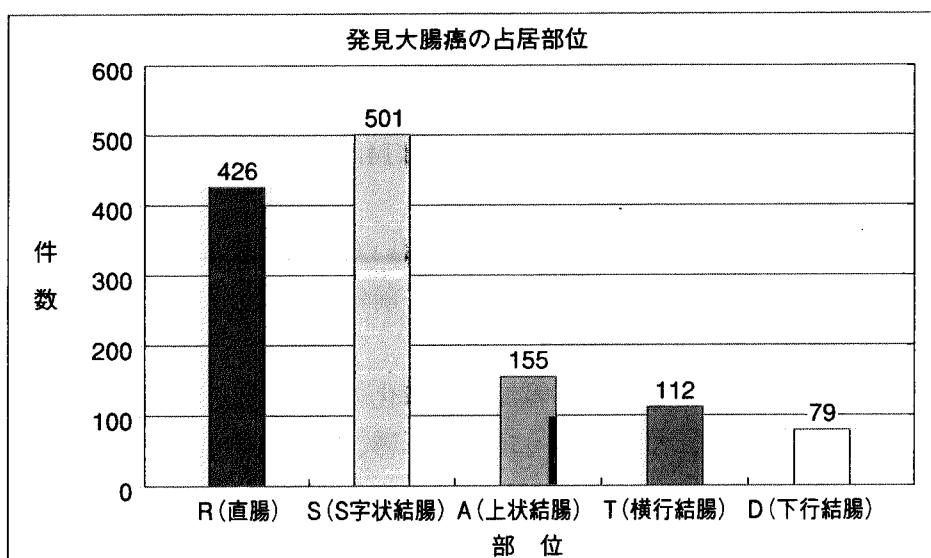
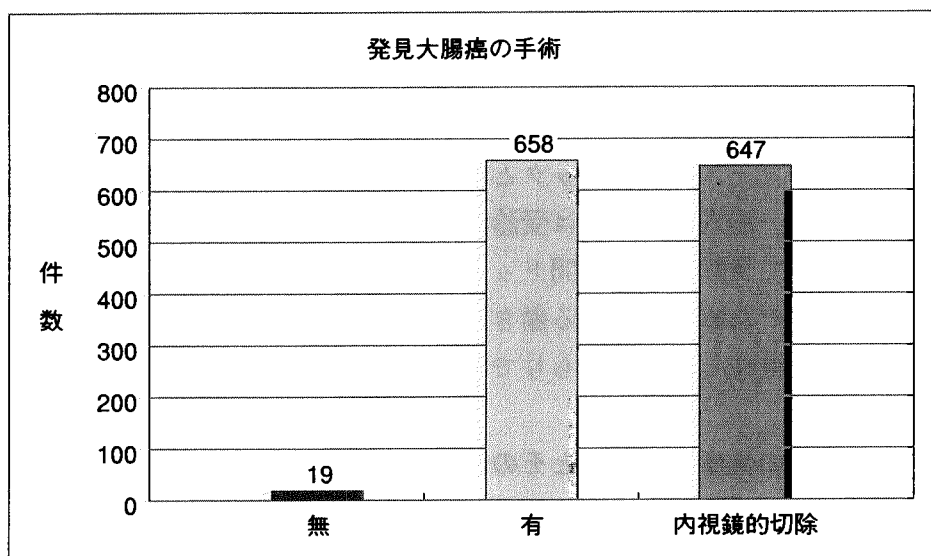


(3) 発見大腸（結腸・直腸）癌の検討 一人間ドック別比較—（2001年）

種類	性		年 代				手 術		進行度		癌家系		受診回数		自覚症		肥 満 度		
	男	女	30代	40代	50代	60歳以上	有	内視鏡 切除	早期	進行	有	無	初回	複数	有	無	やせ	普通	肥満
一泊人間 ドック	88	19	0	7	54	46	1	54	81	26	36	71	45	62	30	77	2	62	43
		82.2	17.8	0.0	6.5	50.5	0.9	50.5	75.7	24.3	33.6	66.4	42.1	57.9	28.0	72.0	1.9	57.9	40.2
一日病院 外来ドック	110	40	4	26	64	56	2	89	114	36	50	100	52	98	31	119	20	86	44
		73.3	26.7	2.7	17.3	42.7	1.3	59.3	76.0	24.0	33.3	66.7	34.7	65.3	20.7	79.3	13.3	57.3	29.3
一日人間 ドック	657	210	25	135	378	329	13	412	671	196	312	555	277	590	222	645	104	524	239
		75.8	24.2	2.9	15.6	43.6	1.5	47.5	77.4	22.6	36.0	64.0	31.9	68.1	25.6	74.4	12.0	60.4	27.6
そ の 他	221	66	5	34	114	134	5	147	219	68	108	179	88	199	67	220	31	159	97
		77.0	23.0	1.7	11.8	39.7	1.7	51.2	76.3	23.7	37.6	62.4	30.7	69.3	23.3	76.7	10.8	55.4	33.8
総 合 計	1,076	335	34	202	610	565	21	702	688	326	506	905	462	949	350	1,061	157	831	423
		76.3	23.7	2.4	14.3	43.2	1.5	49.8	76.9	23.1	35.9	64.1	32.7	67.3	24.8	75.2	11.1	58.9	30.0

発見大腸（結腸・直腸）癌の占居部位 一人間ドック別比較—（2001年）

種 類	症 例	部 位						合計
		R (直腸)	S (S字状結腸)	A (上行結腸)	T (横行結腸)	D (下行結腸)	C (盲腸)	
一泊人間ドック	症例数	34	38	9	6	9	6	102
	%	33.3	37.3	8.8	5.9	8.8	5.9	100.0
一日病院外来ドック	症例数	45	59	14	16	6	3	143
	%	31.5	41.3	9.8	11.2	4.2	2.1	100.0
一日人間ドック	症例数	249	322	95	72	44	26	808
	%	30.8	39.9	11.8	8.9	5.4	3.2	100.0
そ の 他	症例数	98	82	37	18	20	16	271
	%	36.2	30.3	13.7	6.6	7.4	5.9	100.0
総 合 計	症例数	426	501	155	112	79	51	1,324
	%	32.2	37.8	11.7	8.5	6.0	3.9	100.0



まとめと今後の目標

1. 人間ドック集計方式を病院・施設別から人間ドック別に変更

日本病院会では、短期人間ドック（一泊人間ドック）および自動化・総合健診（一日人間ドック）の優良指定制度を実施していますので、従来は指定区分に従って統計処理を行ってまいりました。

ところが、時代とともに人間ドックの実施方法が多様化し、指定病院の中でも一泊人間ドック、一日病院外来ドック、総合健診が行われています。

また、指定施設で総合健診（一日人間ドック）はもちろん、一泊人間ドック（ホテル利用）も実施しているのが現状です。

そこで、平成9年より指定区分別から人間ドック種別に分類を変更して、質的な検討を実施することにしました。

しかし、区分別が不可能な病院・施設があったため、①一泊人間ドック ②一日病院外来ドック ③一日人間ドック（総合健診） ④その他に分類いたしました。

その結果、同じ病院で設備や判定基準、ドック担当者が共通であるにもかかわらず、異常頻度は一泊人間ドックが病院外来ドックより著しく高く、病院外来ドックと一日人間（総合健診）はほぼ同じ傾向であることが判明しました。

一泊コースが一日コースの人間ドックと検査成績の隔差が生ずる理由は、検査方法・精度管理の差よりも、一泊人間ドックは受診者の年齢層が高く、健康に不安を感じる受診者が精密検査を希望して受診。一日人間ドックや病院外来ドックは健康に自信があるが、身体のスクリーニングのために受診する働き盛りの年齢層が多いためと考えられました。今後も引き続き検討を継続して行くつもりです。

2. 人間ドック受診者の健康度の悪化とその理由

1984年に人間ドックの全国集計を始めて驚いたことは、狭い日本の中で健康度の地域差が大きいことでした。

その後17年間の経年変化をみますと、地域差が次第に縮小してきました。その理由は、かつて健康度の良いと言われていた地域が次第に悪化の傾向をたどり、地域特性が失われてしまったためです。その結果、日本人の健康度は年々悪くなり、健常者がドック受診者全体に占める割合は1984年の29.8%から2001年は14.5%と、15.5ポイントも減ってしまいました。

内容を分析すると、ライフスタイルに関係の深い6項目（肥満、耐糖能異常、高コレステロール、高中性脂肪、高血圧、肝機能異常）を前年と比較しますと、耐糖能異常を除き総ての異常頻度が高くなっています。

健康度悪化の理由としては、①生活習慣の欧米化のほか、②専門学会の基準値が厳しくなったこと、③反復受診者の増加に伴う加齢の影響、④社会環境の悪化に伴うストレスの増加などが挙げられます。

人間ドックは、今までは病気の早期発見（二次予防）に重点が置かれていましたが、今

後は健康づくり（一次予防）へと転換しなければなりません。

11回目の全国調査から健康づくりプランの第一歩として、今後の目標を設定いたしました。

その重点項目は、ライフスタイル症候群【資料1参照】の改善です。

ライフスタイル症候群とは、肥満、耐糖能異常、高コレステロール、高中性脂肪、高血圧、肝機能異常の6項目中で、3項目以上が複合して異常値（グレーゾーン）を示す症例であり、生活習慣病の高危険群です。

そして、Breslow の提唱した7つの生活習慣中、肥満を除いた6項目（朝食、間食、飲酒、喫煙、運動、睡眠）を問診でチェックし、悪いライフスタイルを改善するよう指導しますと、前述の6項目中の異常項目が連鎖的に正常化を示すことは、たびたび経験するところです。

従って、今後10年間の目標は6項目異常頻度をすべて改善し、1984年（調査開始時）の健常者30%を達成することです。

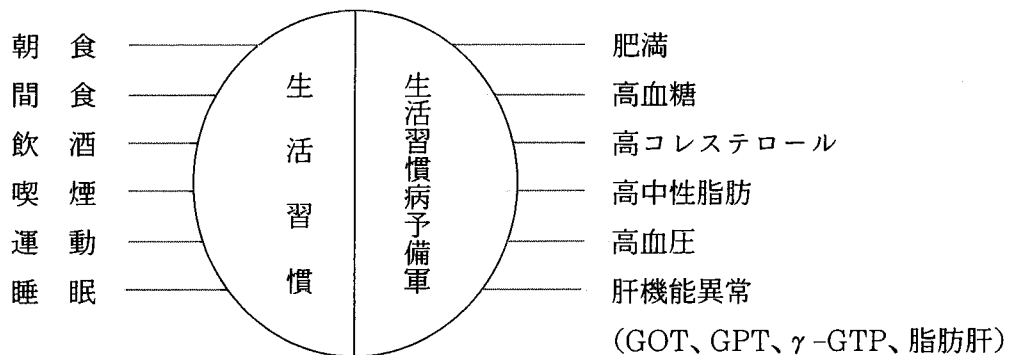
今回の調査でも、健康度の悪化に歯止めがかかりませんでした。健康度の上昇をめざすためには、こらからの人間ドックは病気を発見するための多項目検査からライフスタイル関連項目に的をしばり、生活指導に役立つ新しい問診表（生活習慣とメンタルテスト）の開発と利用により全人的指導を行うことです。

そのために日本病院会では、第40回日本人間ドック学会の際に「人間ドック認定指定医制度」を発足することになりました。今後、日病・人間ドック指定病院と指定施設において認定指定医による健康づくりをめざした生活指導を実施することにより、働き盛りの日本人の健康度が改善されることを期待したいものです。

また、「ガイドライン作成小委員会」が予防医学的観点から新しい基準値と判定基準を1998年に発表し、今回一部改訂を行っています。

新基準を人間ドック実施病院・施設が利用することにより施設間差が縮小して、全国集計成績の意義が一層高まることを期待しております。

【資料1】 ライフスタイル症候群



(注) 本症候群は、右側の生活習慣関連6項目中で検査値がグレーゾーン（C）に3項目以上指摘を受けた受診者であり、生活習慣病高危険群です。

このような受診者は、問診により左側の6項目中で改善を要する生活習慣の修正により、健常者（A+B）に戻すことが可能です。