

ジャスティス

JHAstis2.0



JHAstisとは、日本病院会が出来高算定病院向けに提供する経営支援事業の名称で、

日本病院会戦略情報システム (Japan Hospital Association Strategy Tactics Information System) の略称です。

日本病院会では、病院経営支援事業の一環として、出来高算定をする会員病院に向けた経営支援システム「JHAstis」を展開しております。おかげさまでJHAstisは今年度、平成28年4月の事業開始から5期目を迎えました。システムが可視化する院外のデータを活用することで経営改善が進み、医療と経営の質向上を実現する複数の事例も報告されています。

他病院と比較すれば、 課題と対策はすぐ分かる。

1. 経営のプロが作成した経営分析レポートを毎月お届け
2. DPCデータ活用で一新、より精緻な分析が可能に
3. 既存の院内データ活用で作業負担はほぼ「0」

新しくなった「JHAstis2.0」の特徴

1 出来高病院のデータ分析

出来高病院に特化した経営分析レポート。数百万円の増収などの事例が複数報告されています。

2 豊富なデータとのベンチマーク

比較対象病院数は国内最大規模となる約200件^{*}。類似病院との違いから改善点を指摘します。^{*}200床未満の場合、2020年3月時点

3 加算算定の漏れを防止

データ分析による現状可視化と他病院比較により、加算・指導料等の算定漏れ防止をサポートします。

4 経営のプロが徹底解説

データのどこに着目し、どう活用すべきか、病院経営のプロがその手順を解説します。

5 手厚いユーザーサポート

レポート活用方法や成功事例発表を含む研修会を開催。お問い合わせ窓口で疑問を解決します。

6 作業負担はほぼなし

院内で作成する既存データを活用するだけで、本格的な経営分析レポートが毎月届きます。

競合病院の一步先行く経営戦略立案には JHAstis

配信レポートについて

経営の改善に資する情報を掲載した「経営重要指標レポート」「増収対策レポート」「エグゼクティブレポート」「病床機能別レポート」を、日本病院会会員の出来高算定病院を対象として配信します。

No.	レポート名称	概要	配信頻度
1	経営重要指標レポート	毎月把握すべき主要な経営指標を、レポート形式で配信します。病院全体の重要項目だけでなく、診療科や病棟別の診療状況なども把握できます。これにより、改善すべき項目はどこか、どこから優先的に着手すべきかなどを判断する緒を掴み、自院の経営改善に向けた道筋を示します。	毎月
2	増収対策レポート	増収対策として、加算等算定強化、増患、生産性向上、入退院支援の推進など、さまざまなテーマを幅広く取り扱います。いずれのテーマにおいても、他病院とのベンチマーク分析によって自病院の立ち位置を把握するとともに、具体的な改善手法について病院経営の専門家が解説します。	毎月
3	エグゼクティブレポート	毎月発行の「経営重要指標レポート」や「増収対策レポート」で取り扱う内容について、院内での改善状況を定期的に振り返るためのレポートです。取り組み始めた改善活動がどれほどの成果を上げているのか、取り組みは継続されているのか、を確認します。冒頭のサマリーでは最重要情報をまとめ、時間のない院長など病院幹部が改善状況を俯瞰するのに役立ちます。	年3回
4	病床機能別レポート	回復期リハ、地域包括ケア、療養病棟など個別の病床機能に特化した分析レポートです。病床機能の特性に合わせて、在棟日数や転棟タイミング、リハ提供状況、医療区分など入棟中の診療状況等を他病院とベンチマークすることで、それぞれの病床機能を最大限に活用できているか可視化します。	年4回

DPCデータ活用で何が変わる？

- 国内最大規模のデータ数でベンチマーク
- 患者の状態も踏まえたデータで分析
- エリア情報などDPCならではの情報も加味

- 可視化される課題の「解像度」が大幅に向上！

お申込みからレポート配信までの流れ

1 お申し込み後にお送りする
契約書・基本情報を記入

1

3 PCにてレセプトおよびDPC
データをアプリにドロップ

3

※毎月作成のデータをそのまま転用。
個人情報も自動で匿名化され
セキュリティ面も万全。

2 お送りするスタートキットを使い
アプリをインストール

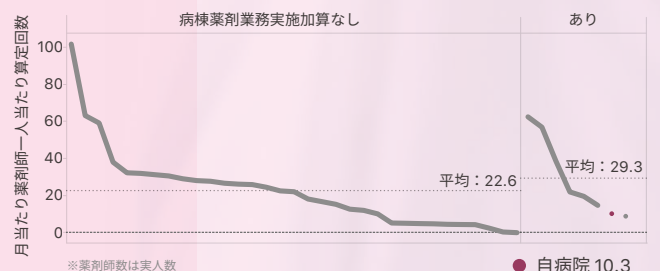
2

4 日本病院会・JHAstis サポートより
データ解析・レポート配信

4

※初回①～②、
2回目以降③～④を実施
(毎月)

薬剤管理指導料 月当たり薬剤師一人当たり算定回数ベンチマーク



※配信レポートのイメージ(上図は「増収対策レポート」の図表の一部)

利用者の声 収益増事例



救急医療管理加算の算定率 1.5 倍。
年間 300 万円増収。
地域包括ケア病床稼働を決断し増収。
他病院との比較が後押し。
神奈川県・A 病院



薬剤師業務を大幅見直し。
年間 200 万円増収と医療の質向上。
迅速な収益増の新提案や経営方針の
決定に他病院比較が役立つ。
千葉県・B 病院



一般社団法人 日本病院会
Japan Hospital Association

お申込み・お問い合わせ

TEL 03-3265-0077
FAX 03-3230-2898
MAIL jhastis@hospital.or.jp
URL www.hospital.or.jp/jhastis

